



**Tài liệu tiêu chuẩn hình ảnh cho bài nhận diện
phương tiện giao thông**

Version:

1.1

Date

30/08/2022

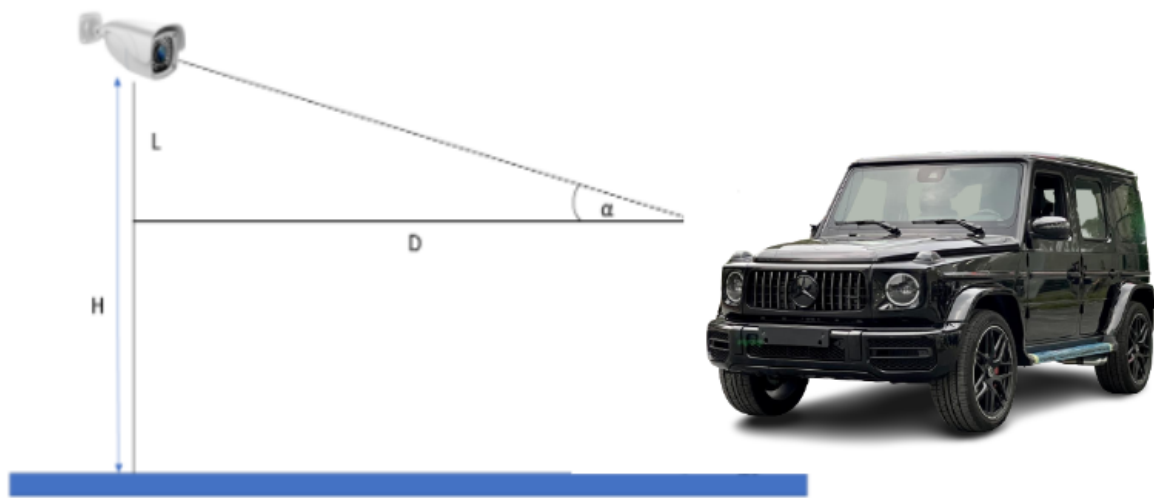
NỘI DUNG

1. Tiêu chuẩn xử lý AI	2
2. Yêu cầu lắp đặt camera	2
3. Một số hình ảnh minh họa	3

1. Tiêu chuẩn AI

- Kích thước phương tiện trên khung hình cần đảm bảo kích thước tối thiểu là 70 x 70 pixel.
- Camera cần đặt ở vị trí cao, khung hình bao quát khu vực cần sử dụng bài phát hiện phương tiện
- Độ phân giải tối thiểu của hình ảnh là Full HD 1920 x 1080.

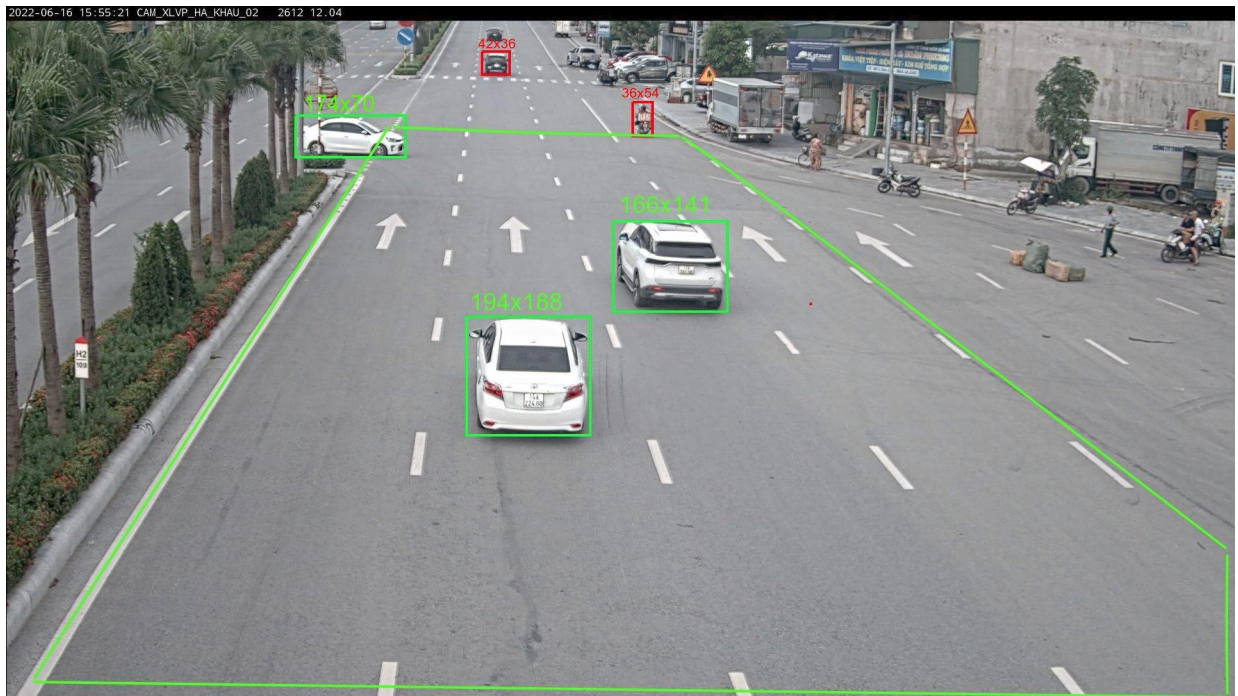
2. Yêu cầu lắp đặt camera



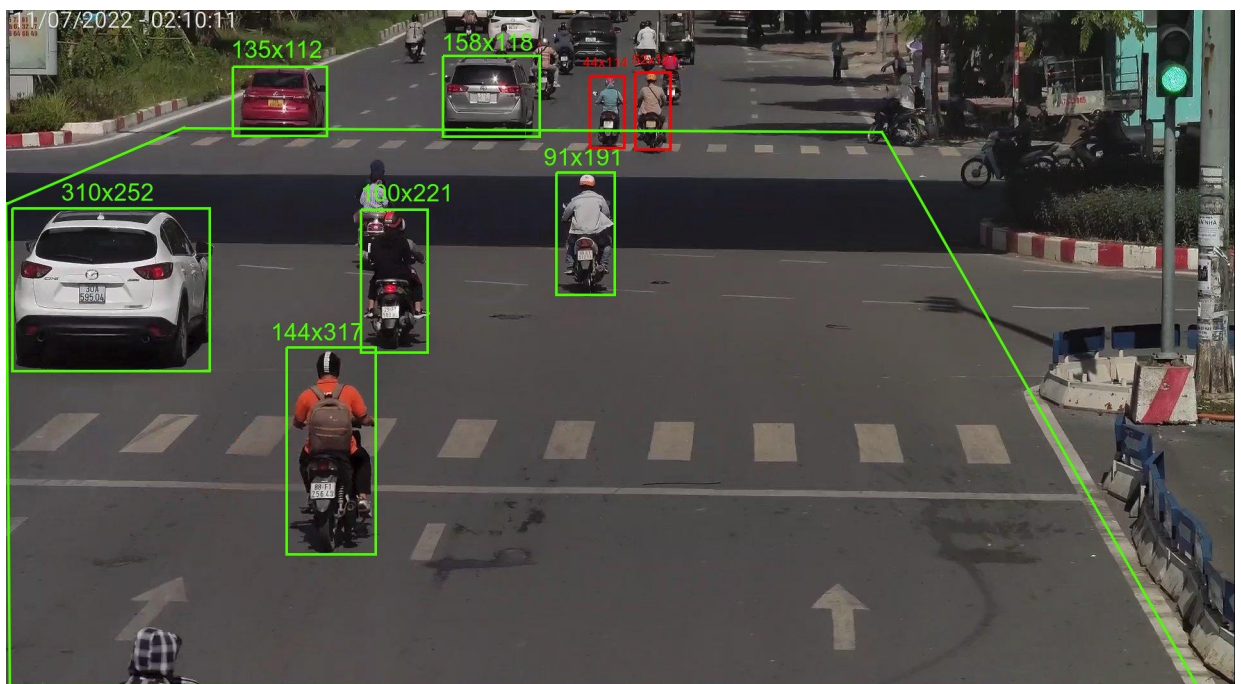
Hình minh họa

- Góc ngẩng camera so với phương ngang: $\alpha = 25^{\circ} \sim 50^{\circ}$
- Độ cao camera: 3-6m.

3. Một số hình ảnh mô tả



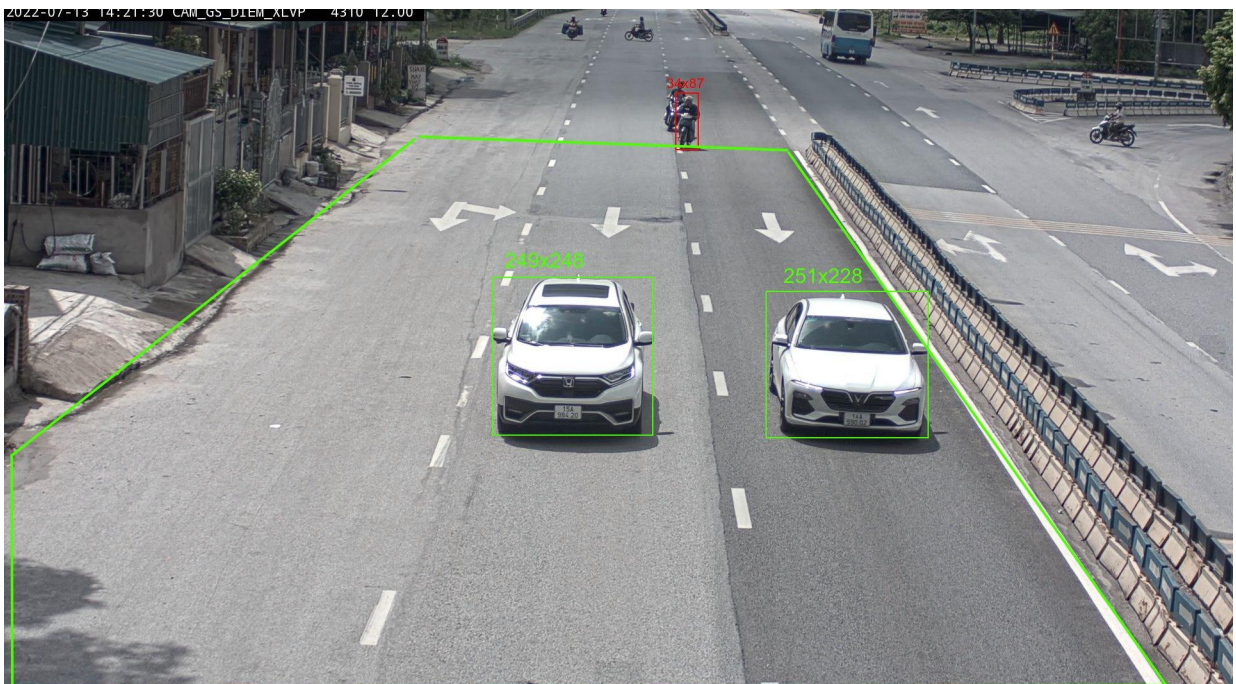
Vùng nhận diện tốt nhất



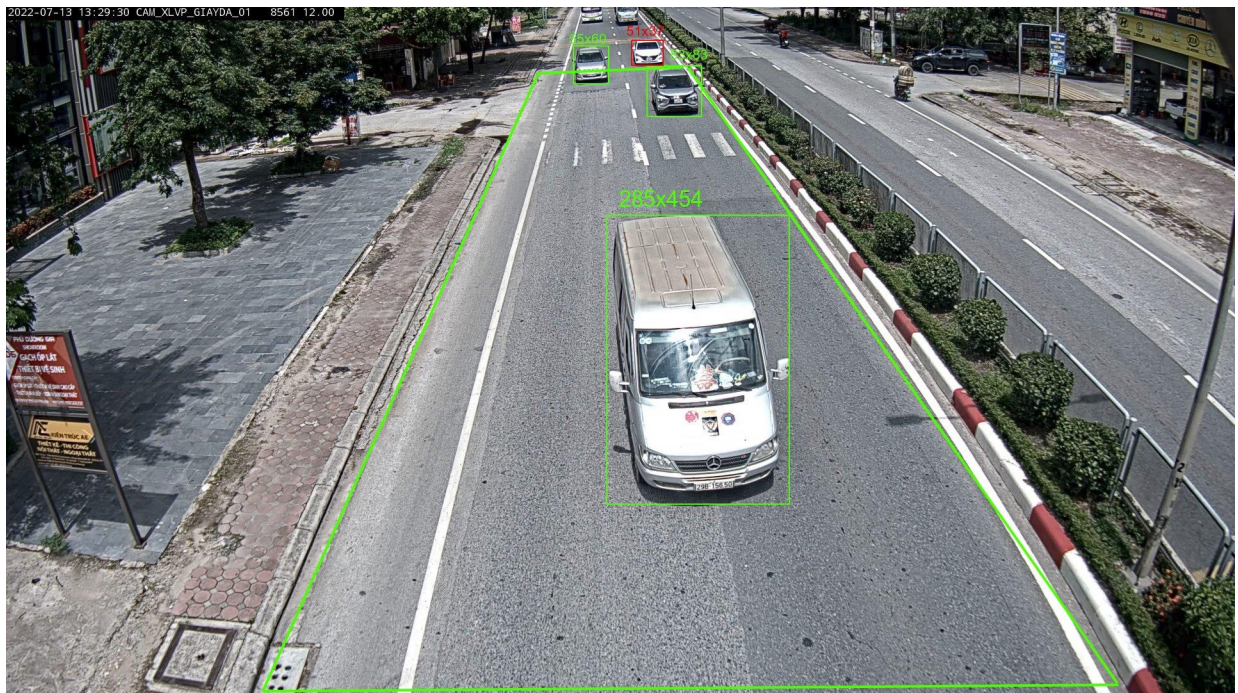
Vùng nhận diện tốt nhất



Vùng nhận diện tốt nhất



Vùng nhận diện tốt nhất



Vùng nhận diện tốt nhất



Hình ảnh không đảm bảo độ phân giải



Hình ảnh zoom quá gần, khi gặp xe có kích thước lớn sẽ khó nhận diện đúng.



The Future of AI Camera